

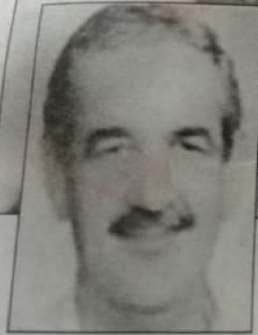
# İntihar için rayları seçti

56 yaşındaki Engin Şimşek, aşırı alkollü geldiği Kurtuluş tren istasyonunda kendini tren altına atarak intihar etti.

**A**NKARA (İHA) - Kurtuluş'ta dün gece saat 22.00 sıralarında meydana gelen olayda bir kişi tren raylarında intihar etti. Edinilen bilgiye göre, Kurtuluş Tren İstasyonu'nda meydana gelen olayda 56 yaşındaki Engin Şimşek, bunalım geçirerek intihar etmek istedi. İntihar yeri ve şekli olarak rayları seçen Engin Şimşek, Ercan Aslan yönetimindeki 20132 sefer sayılı Sincan -

Kayaş banliyö treninin geçmesi sonucu kafası koparak öldü. Görgü şahitleri Engin Şimşek'in elinde çantayla bir süre dolaştığını daha sonra alkol alarak raylara kafasını koyduğunu iddia etti. Feci şekilde ölen Engin Şimşek'in intihar sebebinin henüz netleşmediği, olayla ilgili soruşturmaya başlandığı öğrenildi

**BAYAZIT CEBECİ**



Kurtuluş Tren İstasyonu'nda meydana gelen olayda 56 yaşındaki Engin Şimşek aşırı dozda alkol aldıktan sonra Sincan-Kayaş seferini yapan trenin geçtiği raylar üzerine başını koyarak intihar etti.

## Kızılcahamam'da kaza: 1 ölü 1 yaralı

**A**NKARA (İHA) - Ankara-Istanbul yolunun 74. kilometresinde dün meydana gelen trafik kazasında bir kişi öldü bir kişi de ağır yaralandı. Edinilen bilgiye göre, kaza Ankara'dan İstanbul istikametine giden Erdoğan Yaka (40) yönetimindeki 71 DD 562 plakalı kükürt yüklü kamyon Kargasekmez mevkiinde virajı alamayarak devrildi. Devrilen aracın altında kalan sürücü Erdoğan Yaka olay yerinde hayatını kaybederken Kızılcahamam Belediyesi İtfaiye ekipleri tarafından araçtan çıkarılan Feyyaz Taşkın (50) Kızılcahamam Devlet Hastanesi'ne kaldırılarak tedavi altına alındı. Olayla ilgili soruşturmaya başlandı.

**Kom**  
**satır**

## Man chooses the railway for suicide

56-year-old Engin Şimşek jumped under the train in Kurtuluş Train Station, where he had arrived severely intoxicated, and completed suicide.

### News by Ankara (İHA)

A man died of suicide on the railway last night around 10:00 pm in Kurtuluş. Based on the information available, the event took place in Kurtuluş Train Station where 56-year-old Engin Şimşek had a mental breakdown and wanted to attempt suicide. Engin Şimşek, who chose the railway as the place and method for his suicide, was decapitated and died after a suburban train no. 20132 traveling from Sincal to Kayaş controlled by Ercan Aslan passed through the station. According to the allegations made by eyewitnesses, Engin Şimşek wandered around for a while with a bag in his hand, then drank alcohol and put his head on the rails. The reason for Engin Şimşek's suicide resulting in his tragic death is not clarified yet, however, an investigation into this matter has been launched. Written by Bayazıt Cebeci.

[Photo] Text: In an event at Kurtuluş Train Station, 56-year-old Engin Şimşek drank a large amount of alcohol, put his head on the railway where the Sincan-Kayaş train was passing through, and completed suicide.

### Source:



**CERTIFICATION:** This is to certify that the foregoing English text is a true and correct translation from the Turkish language, to the best of the translator's knowledge and ability, prepared by Tugce Akyuz, NAATI-certified translator.

